

デジバン 点字インターフォン 壁付けタイプ

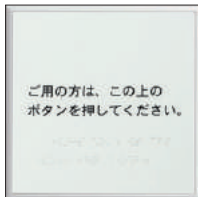
デジバン点字インターフォンは全品Eマークです。jhbネットでご注文ができます。

屋内用

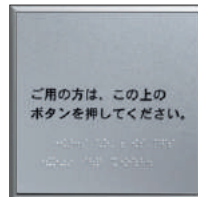
【材質】プレート(アクリル白板2mm)(アクリル板シルバー貼り2.08mm) 【フレーム】ポリカABS樹脂焼付塗装
【印刷】文字・点字共インクジェットダイレクト印刷 【書体】角ゴシック

手に優しいフレーム付

BI-15W(フレーム色=白)

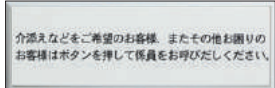


BI-15SLi(フレーム色=シルバー)

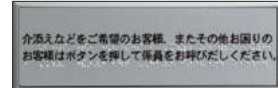


- ①ご用の方は、この上のボタンを押してください。
- ②ご用の方は、この下のボタンを押してください。
- ③ご用の方は、この左のボタンを押してください。
- ④ご用の方は、この右のボタンを押してください。

BI-24W(フレーム色=白)



BI-24SLi(フレーム色=シルバー)



- ①介添えなどをご希望のお客様、またはその他お困りのお客様はボタンを押して係員をお呼びください。
- ②介添えのサービスをご希望の方、またはお困りの方は下のインターフォンで係員をお呼びください。

商品コード	価格	色/材質	サイズ
BI-15W ①~④	9,000円	ホワイト/アクリル	W150*H150*D5
BI-15SLi ①~④		シルバー貼り/アクリル	
①~④以外の別注品	18,000円	ホワイト/アクリル	
BI-15W-B、BI-15SLi-B		シルバー貼り/アクリル	
BI-24W ①②	11,000円	ホワイト/アクリル	W240*H80*D5
BI-24SLi ①②		シルバー貼り/アクリル	
①②以外の別注品	22,000円	ホワイト/アクリル	
BI-24W-B、BI-24SLi-B		シルバー貼り/アクリル	

デジバン 点字プレート 壁付けタイプ

デジバン点字プレートは全品Eマークです。jhbネットでご注文ができます。

屋内用

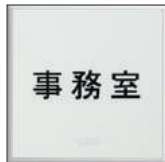
【材質】プレート(アクリル白板2mm)(アクリル板シルバー貼り2.08mm) 【フレーム】ポリカABS樹脂焼付塗装
【印刷】文字・点字共インクジェットダイレクト印刷 【書体】角ゴシック

手に優しいフレーム付

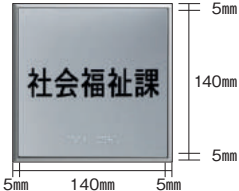
BP-15W(フレーム色=白)



BP-15W(フレーム色=白)



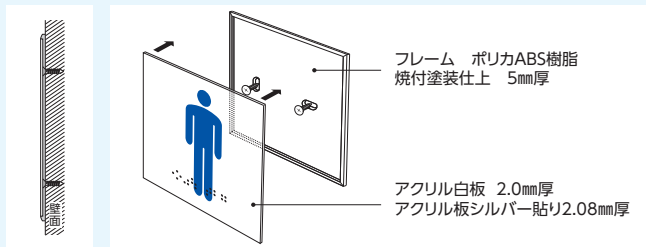
BP-15SLi(フレーム色=シルバー)



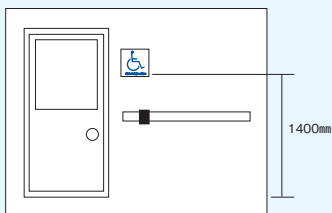
ピクト番号はP31、P32の一覧からお選びください。文字は一行5文字程度までです。

商品コード	価格	色/材質	サイズ
BP-15W	9,000円	ホワイト/アクリル	W150*H150*D5
BP-15SLi		シルバー貼り/アクリル	
ピクト絵柄別注品	18,000円	ホワイト/アクリル	
BP-15W-B、BP-15SLi-B		シルバー貼り/アクリル	

デジバン点字取付方法(平付タイプ)



廊下手すり・デジバン点字ピクト・室名札の貼付位置



- 入口に近い手すりの端に取付けます。
- 手すりの向側に入口のある場合は(ムカイ…)とする。

デジバン 点字シール シールタイプ

デジバン点字シールは全品Eマークです。jhbネットでご注文ができます。

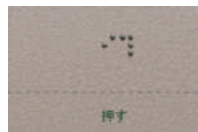
屋内用

【寸法】W60mm×H40mm 【材質】(BSS・BSB ダイノック)(BSC スコッチカルフィルム)
【印刷】文字・点字共インクジェットダイレクト印刷 【書体】角ゴシック

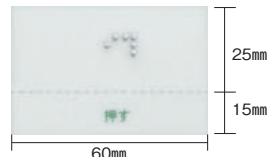
BSS(シルバー)



BSB(ブロンズ)



BSC(透明)



商品コード	価格	色/材質	サイズ
BSS A~Z、1~138	1,100円	シルバー/ダイノック	W60*H40*D
BSB A~Z、1~138		ブロンズ/ダイノック	
BSC A~Z、1~138	2,200円	透明/スコッチカル	
上記以外の別注品		シルバー・ブロンズ/ダイノック	
BSS-B、BSB-B、BSC-B		透明/スコッチカル	

この商品は手すり用ではありません。貼る下地の材質や仕上げにより接着力が弱く貼り付けできない場合がございます。

《規格品一覧表》 ※点字を正しく貼っていただくために文字(墨字)を並記してあります。

品番	内容	品番	内容	品番	内容
A	●	29	更衣室	84	男子ロッカー室
B	現在地	30	講義室	85	男子休憩室
C	→	31	講習室	86	談話室
D	東	32	工芸室	87	多目的室
E	西	33	工作室	88	多目的ホール
F	南	34	公衆電話	89	団体事務局
G	北	35	校長室	90	体育室
H	上	36	講堂	91	調理室
I	下	37	娯楽室	92	厨房
J	のぼり	38	コピー室	93	中会議室
K	くだり	39	作業室	94	通用口
L	押す	40	指導員室	95	出入口
M	引く	41	指導室	96	展示室
N	開ける	42	視聴覚室	97	当直室
O	閉める	43	事務室	98	読書室
P	玄関	44	事務所	99	図書室
Q	ロビー	45	シャワー室	100	図書閲覧室
R	廊下	46	集会室	101	図書コーナー
S	階段	47	宿直室	102	トレーニング室
T	あたたかい	48	準備室	103	トレーニングルーム
U	つめたい	49	小会議室	104	特別浴室
V	ON	50	実習室	105	乳児室
W	OFF	51	食堂	106	日常生活訓練室
X	お茶	52	書庫	107	売店
Y	コーヒー	53	倉庫	108	控室
Z	ジュース	54	資料室	109	非常口
1	印刷室	55	女子更衣室	110	プレイルーム
2	受付	56	女子洗面所	111	福祉相談室
3	閲覧室	57	女子トイレ	112	放送室
4	栄養指導室	58	女子便所	113	保健室
5	応接室	59	女子浴室	114	保健相談室
6	大広間	60	女子シャワー室	115	保健指導室
7	お手洗い	61	女子ロッカー室	116	保育室
8	会議室	62	女子休憩室	117	ポンプ室
9	階段室	63	所長室	118	ホール
10	学習室	64	職員室	119	待合室
11	館長室	65	診察室	120	ミーティング室
12	管理入室	66	身障者用トイレ	121	面会室
13	管理室	67	身障者用便所	122	面談室
14	観覧席	68	身障者用お手洗い	123	物入れ
15	機械室	69	洗濯室	124	物置
16	器具庫	70	洗面所	125	遊戯室
17	機能回復訓練室	71	洗面洗濯室	126	湯沸室
18	教員室	72	生活訓練室	127	用務員室
19	教員室	73	生活相談室	128	浴室
20	休憩室	74	相談室	129	リネン室
21	休業室	75	創作室	130	料理室
22	教養娯楽室	76	大会議室	131	料理実習室
23	警備員室	77	大集会室	132	料理教室
24	化粧室	78	男子更衣室	133	ロッカールーム
25	下足室	79	男子洗面所	134	ロッカー室
26	健康相談室	80	男子トイレ	135	老人保健相談室
27	検査室	81	男子便所	136	録音室
28	研修室	82	男子浴室	137	和室
		83	男子シャワー室	138	和室集会室